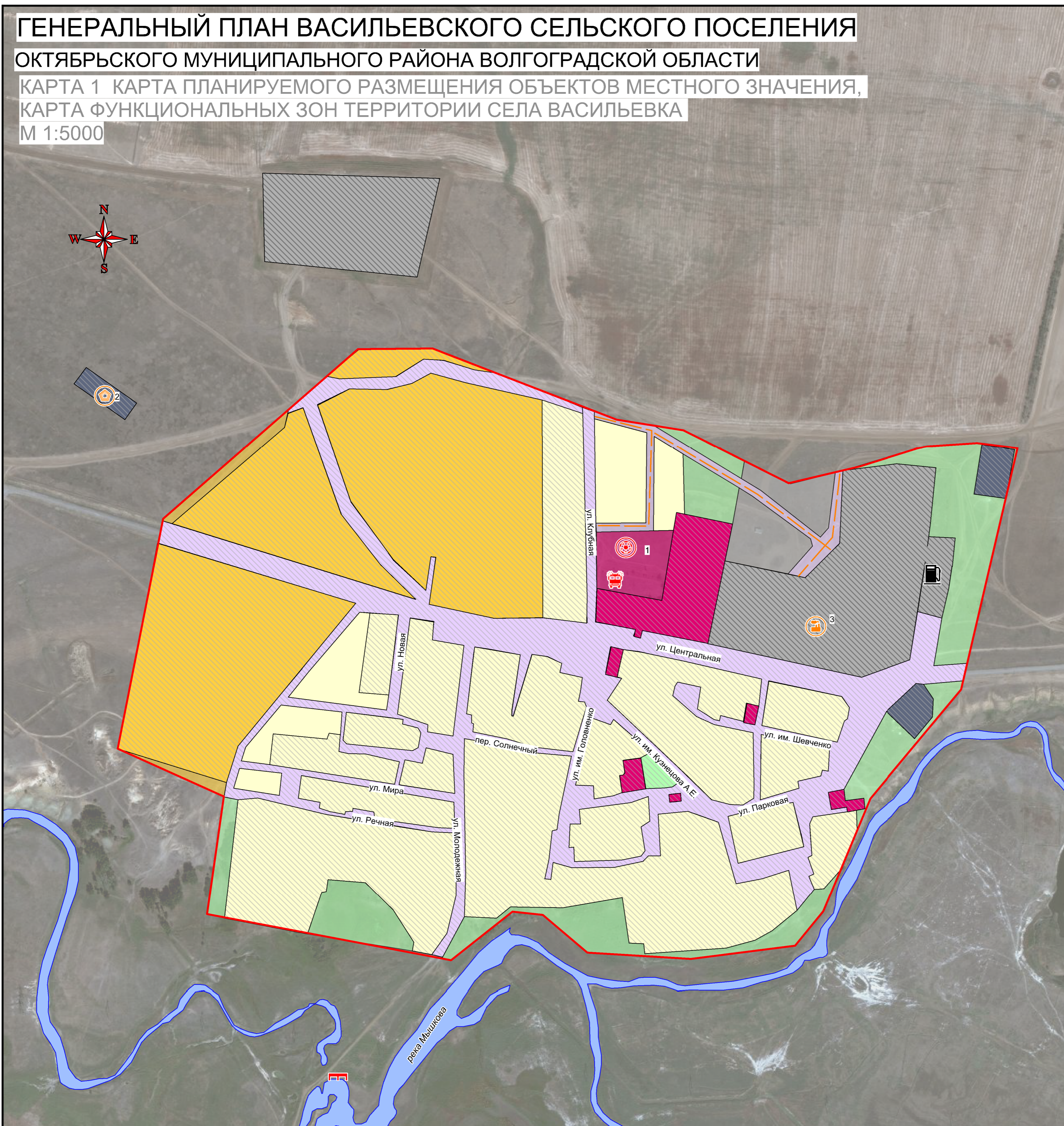


ГЕНЕРАЛЬНЫЙ ПЛАН ВАСИЛЬЕВСКОГО СЕЛЬСКОГО ПОСЕЛЕНИЯ

ОКТЯБРЬСКОГО МУНИЦИПАЛЬНОГО РАЙОНА ВОЛГОГРАДСКОЙ ОБЛАСТИ

КАРТА 1 КАРТА ПЛАНИРУЕМОГО РАЗМЕЩЕНИЯ ОБЪЕКТОВ МЕСТНОГО ЗНАЧЕНИЯ,
КАРТА ФУНКЦИОНАЛЬНЫХ ЗОН ТЕРРИТОРИИ СЕЛА ВАСИЛЬЕВКА

М 1:5000



УСЛОВНЫЕ ОБОЗНАЧЕНИЯ:

- ГРАНИЦЫ:**
 граница поселения
 граница населенного пункта
- ФУНКЦИОНАЛЬНЫЕ ЗОНЫ:**
 зона жилой застройки
 зона объектов производственно-коммунального назначения
 зона объектов специального назначения
 зона объектов рекреационного назначения
 зона объектов общественно-делового назначения
 зона объектов инженерной и транспортной инфраструктур
 зона сельскохозяйственного использования
- ОБЪЕКТЫ КАПИТАЛЬНОГО СТРОИТЕЛЬСТВА:**
 спортивного назначения
 пожарное депо
 специального назначения
 производственного и коммунально-складского назначения
- ОБЪЕКТЫ ИНЖЕНЕРНОЙ И ТРАНСПОРТНОЙ ИНФРАСТРУКТУРЫ:**
 дорога в населенном пункте
 пожарный пирс
- существ.** (yellow line)
проект (red line)
- проект** (red circle with '1')
реконстр. (orange circle with '2')
- проект** (red line with '3')

ЭКСПЛИКАЦИЯ

- 1 стадион
- 2 скотомогильник
- 3 МТМ

| | | | | | | | | | |
|-------------|----------------|------|--------|-------|------|--|------------|------|--------|
| | | | | | | 280-13-ГП.К.1 | | | |
| | | | | | | Генеральный план Васильевского сельского поселения Октябрьского муниципального района Волгоградской области | | | |
| Изм. | Кол.уч. | Лист | Недок. | Подп. | Дата | Карта 1. «Карта планируемого размещения объектов местного значения, карта функциональных зон» | Стадия | Лист | Листов |
| | | | | | | | П | 1 | 1 |
| Нач. группы | Бирюлькин А.В. | | | | 2013 | М 1:5 000 | КП "ВОАПБ" | | |
| Разработал | Федоров С.В. | | | | 2013 | | | | |
| Н. контроль | Савельева Т.М. | | | | 2013 | | | | |